



www.behinehniru.com

راهنمای upgrade نرم افزارى دستگاه (ver1)

POWER ANALYZER

شرکت بهینه نیروی اسپادان

مهر 1388

ابتدا پوشه DSP را از داخل CD Rom در درایو C: کامپیوتر خود کپی کنید.

مال نرم افزار Download را از مسیر زیر نصب کنید

CD Rom\BehinehNiru\software-stepbystep\step6\Download(ver9)\disks\setup

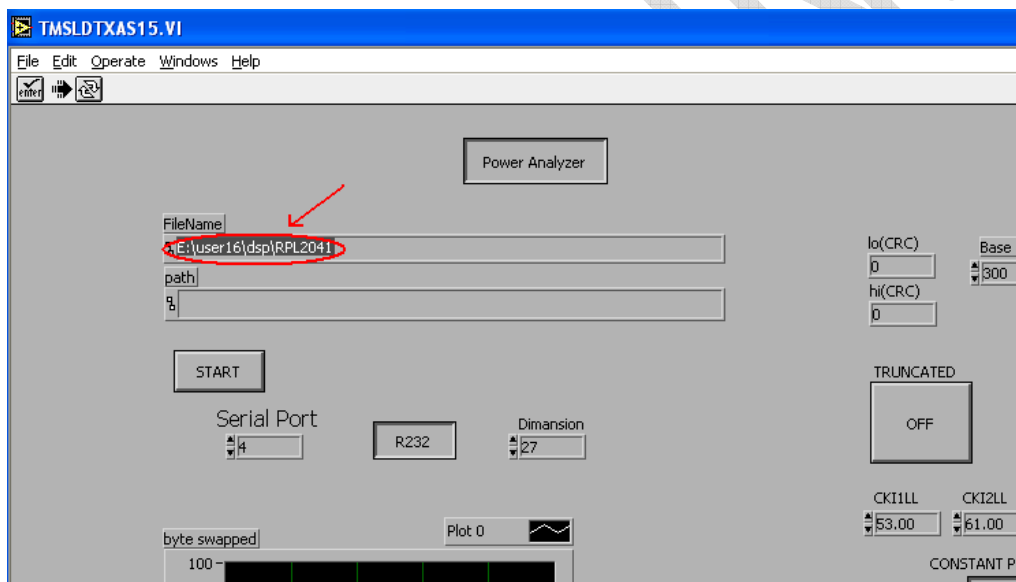
(مسیر پیش فرض را تغییر ندهید و گزینه finish را کلیک کنید و تا پایان نصب صبر کنید)

برنامه Download را از مسیر زیر اجرا کنید

Start\all programs\Download(ver09)

در پنجره باز شده آدرس فایل مورد به صورت زیر تغییر دهید (طبق شکل-1):

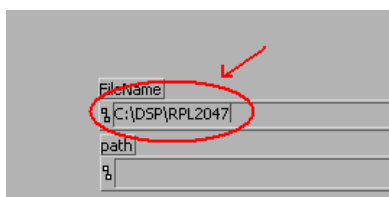
*ابتدا برای تغییر مسیر روی مسیر پیش فرض نوشته شده کلیک کرده و با کلید Backspace آنرا پاک کنید (با 3 بار کلیک موس در نامیه مشخص شده نیز میتوان کل مسیر را انتفاب و با یکبار Backspace کل آنرا پاک کرد)



شکل-1

C:\DSP\RPL2047

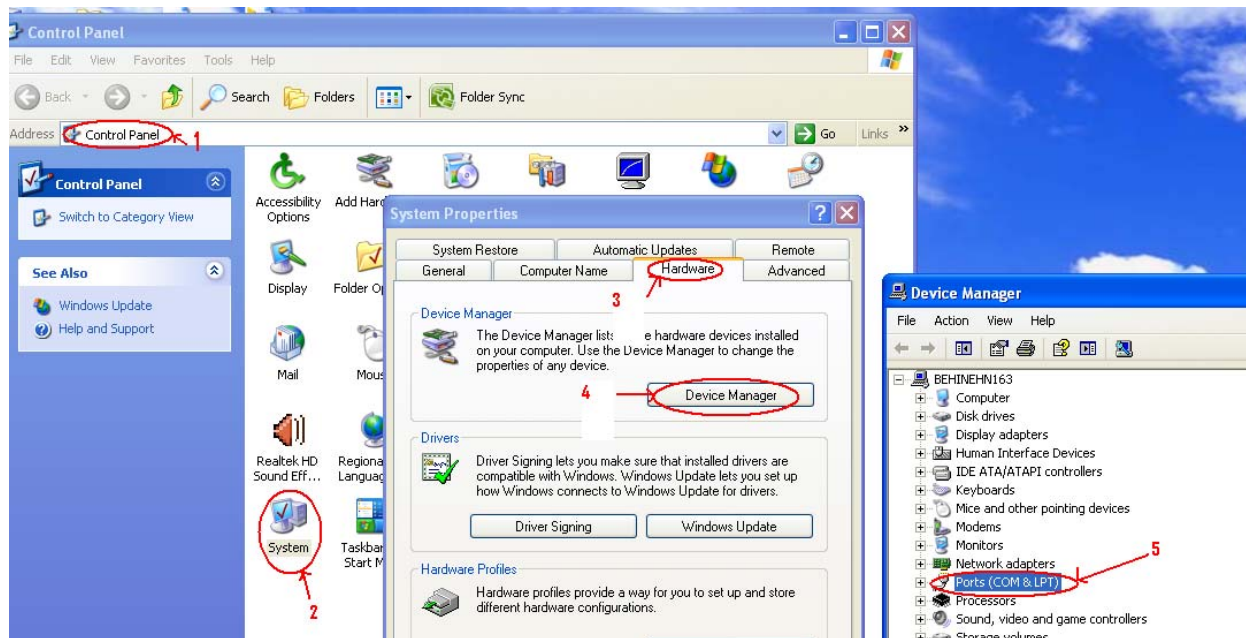
سپس مسیر زیر را به جای آن جایگزین کنید (شکل-2)



شکل-2

مال شماره port را در قسمت Serial port وارد میکنیم.

*پیدا کردن شماره port قبلا توضیح داده شده است اما برای یادآوری با توجه به شکل-3 پورت را انتخاب کنید.



شکل-3

تا این مرحله نرم افزار آماده شده مال باید دستگاه آماده دریافت نرم افزار جدید شود.

مراحل زیر را به ترتیب انجام دهید:

1- توسط key board دستگاه به منوی زیر بروید:



mode → save setting → for new download press enter → press 2 for RS232

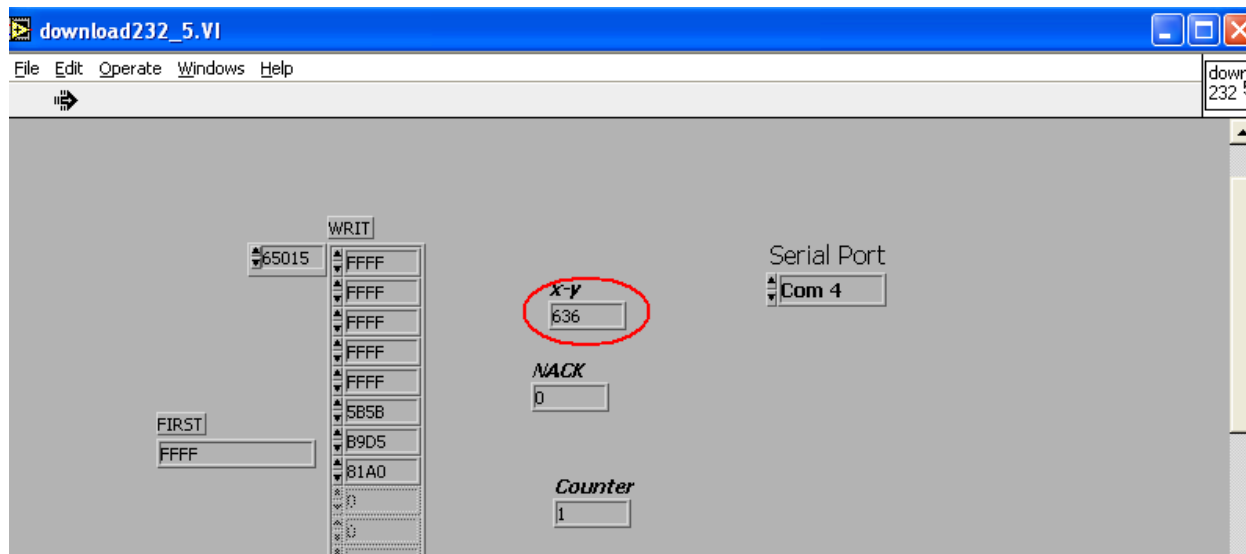
شکل-4

در این قسمت با فشردن کلید 2 از keyboard دستگاه، صفحه نمایش تغییر کرده و در گوشه سمت چپ

LCD آن عبارت R232 نمایان میشود.

مال دستگاه نیز آماده گرفتن نرم افزار جدید میباشد.

مجددا به سراغ برنامه Download میرویم و این بار Start را میفشاریم تا صفحه زیر نمایان شود



شکل-5

باید صبر کنید تا عدد نشان داده شده در شکل-5 به 0 برسد در این صورت دستگاه فود به فود ریست میشود. تا این مرحله اطلاعات جدید وارد RAM دستگاه شده است و باید وارد Flash دستگاه شود که برای اینکار مجدداً به سراغ دستگاه میرویم و به کمک Keyboard به منوی زیر میرویم:

mode → save setting → Program E2PROM? → ENTER

با فشردن کلید Enter یک رمز 4 رقمی از شما فواسته میشود که در صورت مجاز بودن به مرحله بعد میروید .

(در صورتی که رمز را وارد کردید و با پیغام ERROR مواجه شدید با مرکز خدمات شرکت تماس بگیرید.)

اکنون صفحه نمایش دستگاه عوض شده و شروع به نمایش یک شمارشگر میکند. تا پایان این عمل و ریست شدن اتوماتیک دستگاه باید صبر کنید.

اینک ورژن دستگاه تغییر کرده است که با این تغییر ممکن است یک سری از تنظیمات داخلی دستگاه مانند تنظیمات PT و CT و.... تغییر کرده باشد که در ادامه به توضیح در مورد چگونگی تنظیم آنها میپردازیم.

به کمک Keyboard دستگاه به منوی SAVE SETTING بروید، پس از وارد کردن رمز عبور کلید ENTER را بزنید سپس NEXT را بفشارید. گزینه ای که مشاهده میکنید مربوط به نسبت CT ترانس شما میباشد که با توجه به اطلاعات ممل فود و نقشه ها این عدد را پیدا کنید. برای وارد کردن این عدد در تنظیمات دستگاه IPF، ابتدا کلید Clear را از Keyboard فشار دهید تا هر 4 رقم 0 شود، سپس عدد مورد نظر فود را وارد کنید و متما ENTER را بزنید تا عبارت OK بر روی LCD دستگاه ظاهر شود (توجه داشته باشید که تنها در صورت نمایان شدن OK، تنظیم مورد نظر در دستگاه اعمال شده)

یکبار کلید NEXT را بفشارید، این قسمت مربوط به نسبت PT ترانس شماست که مانند مرحله قبل آنرا تنظیم و ENTER کنید و توجه داشته باشید که متما OK ظاهر شود.

پس از این مرحله 7 بار کلید NEXT را بفشارید تا به منوی BAUD RATE برسید. در این منوی نیز یک تغییر باید اعمال شود به این صورت که یکبار کلید Clear را از دستگاه فشار دهید تا 4 عدد آخر بر روی دستگاه 0000 شود، سپس کلید 4 را فشار دهید یعنی عدد 0004 نشان داده شود. حال ENTER کنید و متما مطمئن شوید که علامت OK بر روی صفحه نمایان شد. (این عدد متما باید 0004 باشد، توجه کنید عدد دیگری وارد نشود)

مرحله بعد تغییر DEVICE NUMBER در دستگاه IPF میباشد (که در نرم افزار کامپیوتر همان شماره SLAVE میباشد) که یکبار دیگر که NEXT را از دستگاه فشار دهید به منوی آن خواهید رسید.

نکته مهم و مائز اهمیت در این قسمت این است که اگر شما یک دستگاه IPF در ممل فود نصب کرده اید (به عبارتی اگر قرار است یک دستگاه PF به کامپیوتر شما اتصال پیدا کند) در این صورت باید DEVICE NUMBER عدد 1 قرار دهید و ENTER کنید (متما ok نمایان شود) اما اگر تعداد بیشتری دستگاه داریم متما توجه داشته باشید که DEVICE NUMBERها بایه اعداد پشت سر هم باشد.

برای مثال اگر 4 دستگاه دارید اولی شماره 1، دومی شماره 2، سومی 3، چهارمی 4 باشد و هیچگاه عددی بین آنها جا انداخته نشود.

مرحله آخر درست کردن شماره سریال دستگاه IPF است.

دستگاه دارای یک سریال سفت افزاری (روی قاب خارجی دستگاه، سمت راست دستگاه در بالا) و یک سریال نرم افزاری (با برنامه Fault Recorder که به دستگاه connect شوید مشاهده میشود) است.

وقتی که ورژن نرم افزار تغییر میکند سریال نرم افزار دستگاہ به هم میریزد که به روش زیر آنرا تصحیح میکنیم.

ابتدا به مسیر زیر بروید و برنامه SendSerial را نصب کنید.

CD Rom\SendSerial(modbus)\disks\setup

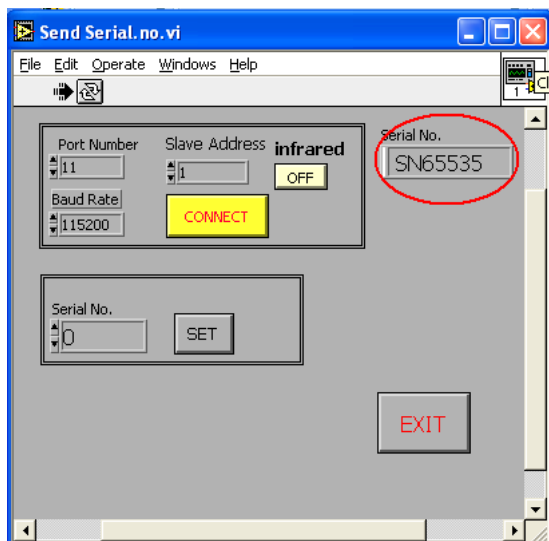
مسیر پیش فرض را تغییر ندهید و گزینه Finish را کلیک کنید و تا پایان نصب صبر کنید.

مال از مسیر زیر برنامه را اجرا کنید.

Start→All program→send serial(modbus)

با توجه به توضیحات قبل شماره port و slave را به صورت صحیح انتخاب کنید و گزینه Connect را کلیک کنید.

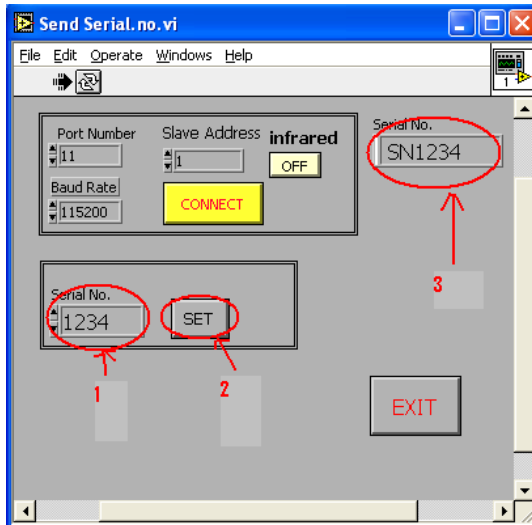
پس از اتصال شماره سریال نرم افزار که فعلا در نرم افزار دستگاہ موجود است نشان داده میشود.(شکل-6)



شکل-6

اکنون باید سریالی که بر روی بدنه دستگاہ نوشته شده (ادر کادر پایین نوشته و SET را بفشارید به دستگاہ اعمال

شود(شکل-7)



شکل-7

مثال: سریال 1234 را به دستگاه می‌دهیم (شکل-7)